



給食室がおおくりする
ちょっとおいしいコラム

四季食彩

Vol.8

人日の節句

五節句の一つでもある人日の節句（1月7日）は新年を迎えて最初の節句にあたります。春の七草やお餅などを具材として作られるお粥が七草粥です。一年の無病息災を願って当院でも毎年1月7日に召し上がっていただきます。春の七草は、「せり・なずな・ごぎょう・はこべら・ほとけのざ・すずな・

すずしろ」の7種類です。
5・7・5・7・7の短歌のリズムに合わせて口ずさむと自然と覚えてしまいます♪

ぜひお試しを。



せり なずな
ごぎょう はこべら
ほとけのざ すずしろ
すずな すずしろ

お見舞いメールに 写真を添えて送れるようになりました



ご家族さまから当院に入院されている患者さまへお届けする「お見舞いメール」。
この度、その「お見舞いメール」に写真を添えてお送りいただけるようになりました。添えていただいた写真のデータはメッセージと共に印刷し、患者さまへお届けいたします。思い出の写真や、最近撮影した写真などを届けてみませんか。



2022年の大きなぬり絵



ことしのテーマは「年々祭々」。
コロナ禍でここ数年日本中のお祭りがほとんど中止になりました。花火、お囃子、神輿、金魚すくい...お祭りは、笑顔と元気の源！いつかお祭りが戻ってくる日まで、心にお祭りを思い出してみませんか？楽しみ上手は生き方上手。日々の暮らしの中で、心にお祭り色が広がりますように！！

〈編集後記〉今月号ではWEB面会やお見舞いメールを紹介いたしました。今年こそはコロナ禍がおさまリ、直接患者さまとご家族さまがお会いできる機会が増えることを願うばかりです。今年もどうぞよろしくお願い申し上げます。 広報室 野口真弥

Vol. 8

あっぷる

2022

1

January

老寿サナトリウム

医療法人弘生会 老寿サナトリウム 〒586-0094 大阪府河内長野市小山田町379番地の5

TEL: 0721-55-0200 FAX: 0721-55-0205 <https://www.roujyu.jp>

あけましておめでとうございます。

新年を迎え、新たな気分でお過ごしのことと思います。

さて、今月の広報誌『あっぷる』では、WEB面会のご案内やリハビリ器具の紹介をしております。ご高覧いただければ幸いです。

ホームページQR
はこちら▼





WEB面会

タブレットで つなぐ想い

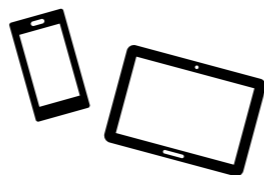
2020年からはじまったWEB面会は、患者さまとタブレット画面を通じて行う面会です。WEBを使うので、病院にお越しいただく必要はありません。ご家族さまごとにさまざまな工夫が見られるのも、この面会の特徴です。昔懐かしい写真やお孫さんの演奏会の映像をお見せになることもあります。ご自宅の庭や近所の神社など、馴染みのある場所から中継される方もいらっしゃいます。患者さまもそこに居合わせているように楽しんでいます。ご家族さまのあたたかい想いが伝わり、タブレットを通して「つながっている」ことを実感できるひとときです。



WEB面会を行う手順

WEB面会の準備

WEB面会ではLINEアプリを利用します。WEB面会の手順が書かれた書類（当院がお渡ししたもの）に沿ってLINE登録の事前準備をお願いいたします。



WEB面会の申し込み

- ①WEB面会の申し込みは電子メールで受け付けております。送信先メールアドレスに menkai@roujyu.jp を入力してください。
- ②メールは件名に「ID番号」を入力し送信してください。折り返し、WEB面会の予約枠の空き状況を返信いたします。
- ③空き状況をご確認いただき、ご希望の予約枠を第一希望から第三希望までお選びいただきご返信いただきます。
- ④ご返信いただいた時点で予約枠が空いていましたら予約完了です。予約完了通知を返信いたします。

※パソコンからのメールを受け取らない設定にされている場合は、返信メールは届きません。必ず受信許可リストに menkai@roujyu.jp を登録してからお申込みをお願いいたします。

リハビリテーション室の リハビリのち晴れ

Vol.2

リハビリ器具の紹介【ホットパック】

ホットパックは、伝導熱を利用した温熱療法に使う器具です。当院では、関節拘縮、変形性関節症、腰痛等による疼痛※1や筋スパズム※2、痙性※3などの症状がある患者さまにホットパックを使用しています。疼痛の緩和、筋肉の緊張緩和、リラックス作用などの効果があります。ホットパックを使うことで、「身体が楽になった!」「痛みが少し和らいだ!」「歩きやすくなった!」との声が多く、とても好評です。運動をすることだけがリハビリではなく、患者さまにとって「からだ」と「こころ」を癒すことも大切なリハビリの時間だと思えます。



※1…痛み ※2…痛みなどに起因する局所的で持続的な筋緊張の亢進状態
※3…手足がつっぱり、思うように関節を曲げたり伸ばしたり動かせないなどの運動障害になる症状

クリスマス会が開催されました

工夫を凝らしたレクリエーションをお楽しみいただき、クリスマスケーキをお召し上がりいただきました。



こんごう2病棟
ビンゴ大会



かつらぎ北3病棟
ハンドベル演奏



かつらぎ南3病棟
ツリー飾りつけ



かつらぎ南2病棟
ツリー作り



かつらぎ北2病棟
音楽会



かつらぎ北4病棟
ハンドベル演奏