



給食室がおおくりする  
ちょっとおいしいコラム

## 四季食彩

Vol.50

### きのこ

きのこの旬は種類によって異なり、一般的には秋が旬とされていますが、人工栽培されているきのこは年間を通して流通しているため、旬を意識せずに楽しむことができます。きのこ類は低カロリーで食物繊維やビタミンD、B群、ミネラル（亜鉛、セレン）を豊富に含みます。免疫力向上、抗酸化作用、疲労回復に効果的です。特に、しいたけはβ-グルカンで免疫強化、エノキは血糖値改善、マイタケは抗がん作用が期待できます。健康維持や美容に役立つ優れた食材です。



## 病棟テイルームの手洗い場が きれいになりました

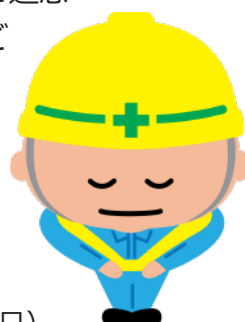


各病棟の手洗い場が自動水栓になり、温水が出るようになりました。ぜひ、ご利用ください。



## 病棟改修工事のお知らせ

先月もお知らせしておりましたが、9月1日（月）より順次、病棟の改修工事を行います。それに伴い病棟工事期間中は他病棟へ転棟していただくこととなります。各病棟の工事についての詳細は改めてご案内いたします。ご不便ご迷惑をお掛けいたしますが、ご理解ご協力のほどよろしくお願いいたします。ご不明な点がございましたら受付までお問い合わせください。（工事期間：令和7年9月1日～令和8年1月31日）



## 老寿やすらぎ病院のマンガができました

老寿やすらぎ病院のマンガが新しくできました。

療養型病院とは？入院するにはどうしたらいいの？そんなご家族さまのさまざまな悩みをマンガでわかりやすく解説いたしました。

右記のQRコードを読み取りいただくとPDFがダウンロードしていただけます。ぜひご覧ください。

「マンガでわかる  
老寿やすらぎ病院」



「マンガでわかる  
入院までの流れ」



### 〈編集後記〉

改修工事も病棟へと進んで参りました。工事は2月上旬までの予定です。ご家族のみなさまにもリニューアルする当院を楽しみにお待ちしております。工事期間中はご家族のみなさまにも大変ご不便をおかけいたしますが、どうぞご理解ご協力のほどよろしくお願いいたします。  
〈広報室 上阪佳織 松江一紀〉

Vol.30

2025

# やすらぎ便り



9

重陽の節句の時期となりましたが、皆さまはいかがお過ごしでしょうか。

さて、今月の広報誌『やすらぎ便り』では、9月の長寿のお祝いディスプレイや8月に行われた病棟レクリエーション、当院のマンガが完成したことなどをご紹介します。

ご高覧いただければ幸いです。

ホームページは  
こちらから↓



## かつらぎ北3病棟「かき氷」



〓 月～土曜日（祝日除く）〓

**入院相談  
見学受付中**



お気軽にお問い合わせください

ご自宅に訪問しての入院相談も可能です。



医療法人 弘生会

老寿やすらぎ病院

Rouju Yasuragi Hospital

〒586-0094 大阪府河内長野市小山田町 379 番地の 5 TEL：0721-55-0200



# 夏まつり

今年は病院の改修工事のため、残念ながら病院全体の夏祭りは開催されませんが、各病棟で夏らしいレクリエーションをお楽しみいただきました。その様子をご紹介します！



縁日  
こんごう 2 病棟



おやつ会（ところてん）  
こんごう 3 病棟



金魚すくい  
かつらぎ南 2 病棟



夏まつり  
かつらぎ南 3 病棟



かき氷  
かつらぎ北 3 病棟



夏まつり  
かつらぎ北 4 病棟

## 8 月 行事食

8/14 THU. 縁日メニュー

- ・塩おにぎり
- ・焼きそば
- ・たこたこプレート
- ・枝豆サラダ
- ・りんごゼリー
- ・ヤクルト



8/20 WED. 郷土料理 兵庫県

- ・たこめし
- ・はもすき
- ・高砂にくてん
- ・やたら漬け
- ・ぼっかけうどん
- ・イチジク



写真の「普通食」のほか、「きざみ食」や「ミキサー食」もご用意し、患者さまに合ったお食事の形態でお召し上がりいただいています。

# 敬老の日



9/1(月)より敬老の日のディスプレイを展示しております。今年度は年齢の数字を付け替えることのできる年齢プレートもご用意しております。ぜひ、付け替えて記念撮影をしていただけると幸いです。



2024 年度の  
タペストリー

年齢の扇プレートは  
取り外しできるので  
手に持って写真の撮  
影にご利用ください。



年齢プレート



## 敬老の日メール 受付中

当院ホームページにある「お見舞いメールのメールフォーム」に必要事項とメッセージを入力し、送信ください。当院の職員がオリジナル便箋に印刷し、患者さまのお手元までお届けします。写真もお送りいただけます。詳しくはホームページをご覧ください。

メッセージのはじめに「敬老の日メール」とご入力ください。

## 敬老の日オリジナルフレーム



敬老の日メールの締切  
9月12日16:00 まで